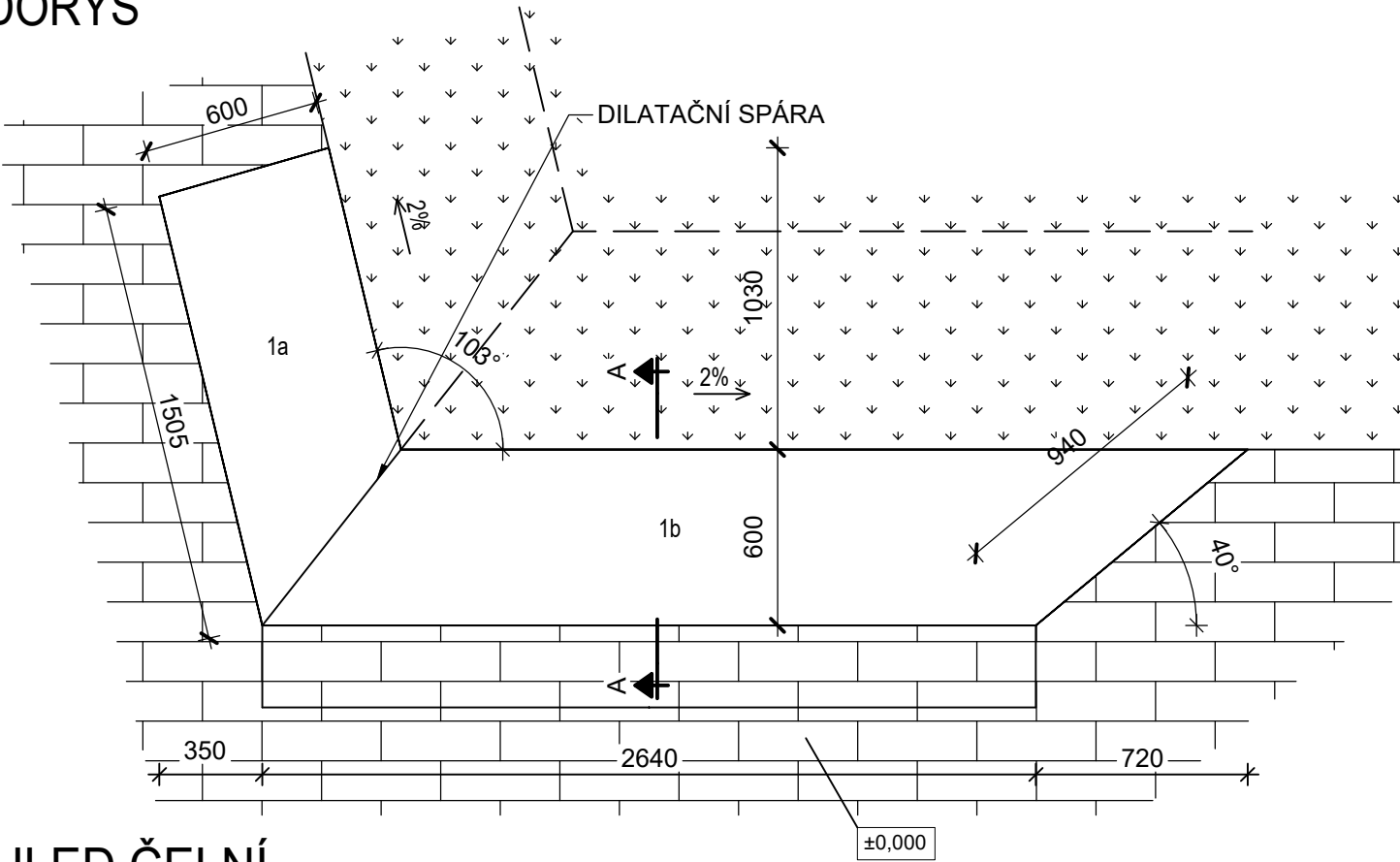


SO.901-1: LAVICE Č. 1

M 1:25

PŮDORYS



POHLED ČELNÍ

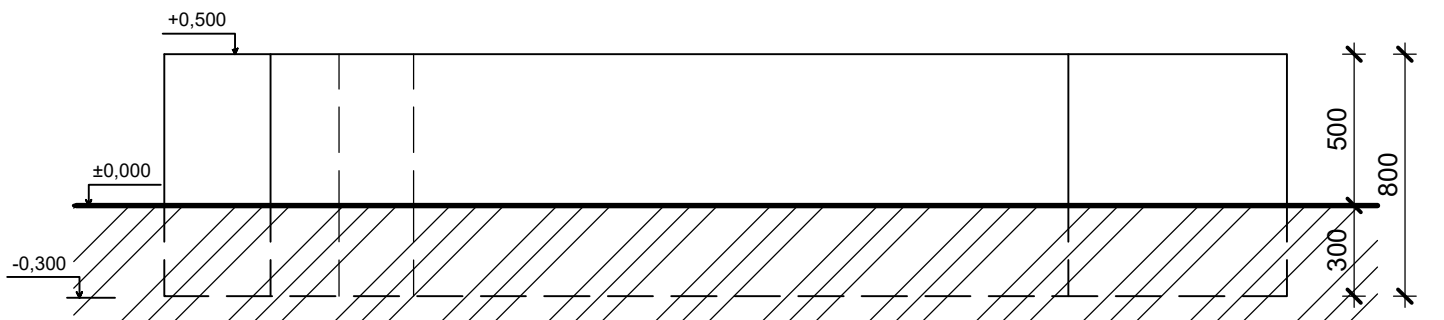
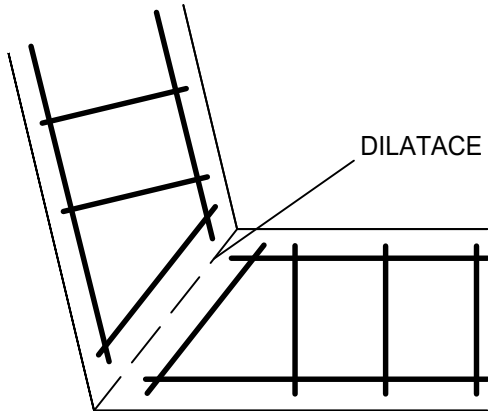
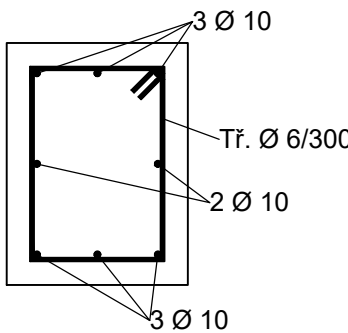
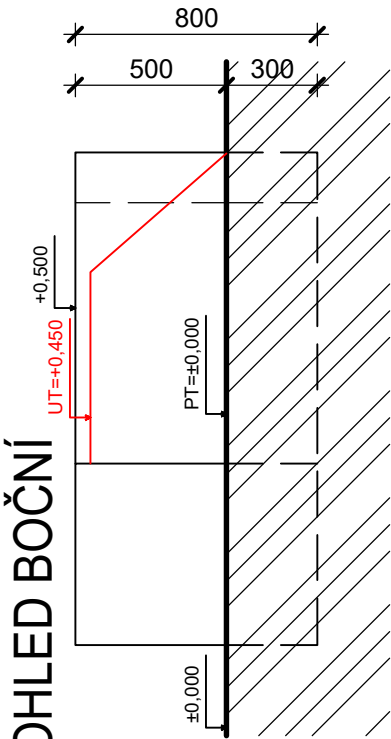


SCHÉMA VYZTUŽENÍ

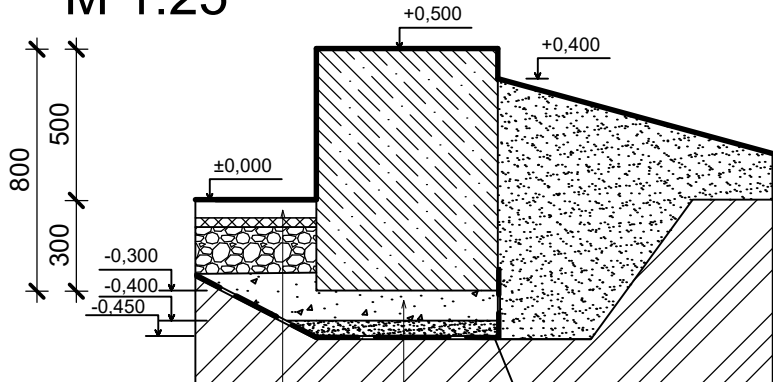


POHLED BOČNÍ



VZOROVÝ ŘEZ A - A

M 1:25



DLAŽBA BETONOVÁ ŠEDÁ tl.60 mm,  
ČSN 73 6131  
LOŽNÍ VRSTVA ŠDa 4/8, TL.40 mm,  
ČSN 73 6131  
ŠTĚRKODRŤ ŠDa 0/32, TL.150 mm,  
ČSN 73 6126  
ŠTĚRKODRŤ ŠDa 16/32, TL.0-150 mm,  
ČSN 73 6126  
UPRAVENÁ A HUTNĚNÁ PLÁŇ  
Edef.2 >30MPa

GEOTEXILIE 300g/m2  
ŠTĚRKODRŤ ŠDa 8/16, TL.100 mm,  
ČSN 73 6126  
ŠTĚRKODRŤ ŠDa 16/32, TL.50 mm,  
ČSN 73 6126  
UPRAVENÁ A HUTNĚNÁ PLÁŇ  
Edef.2 >30MPa

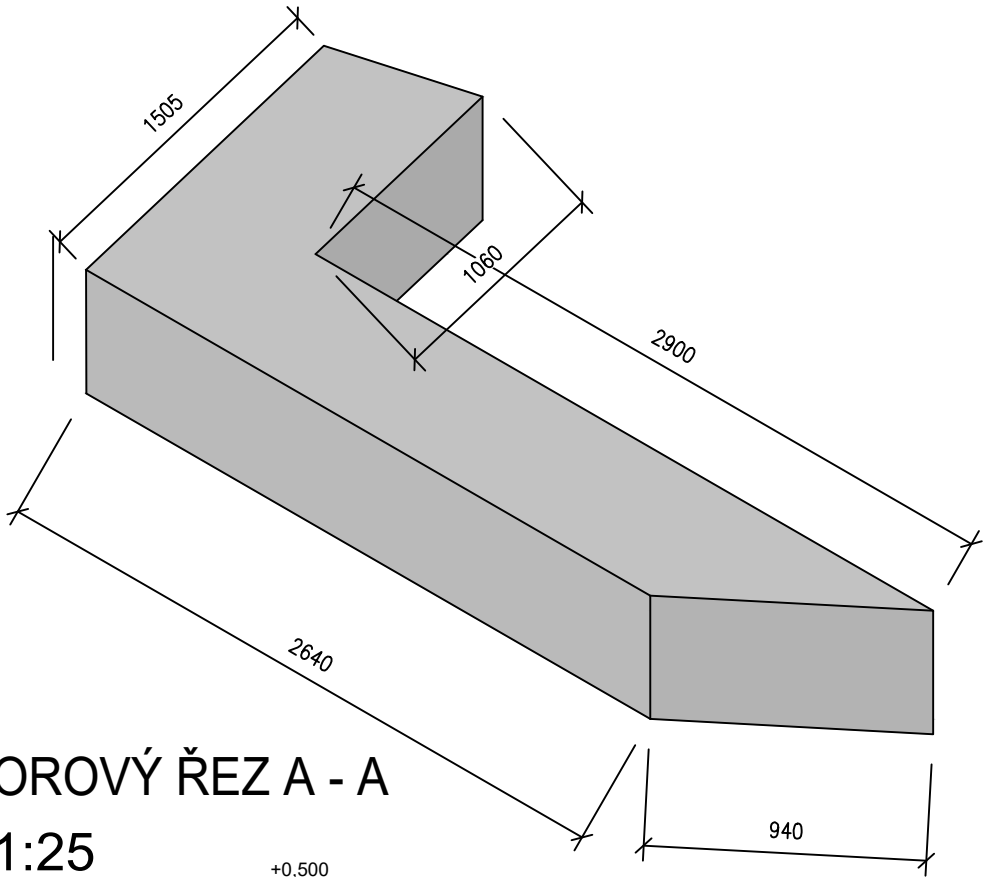
LEGENDA HMOT

- ZATRAVNĚNNÉ PLOCHY
- PŮVODNÍ ZEMINA
- ZPEVNĚNÁ KOMUNIKACE, ČÁSTEČNĚ POJÍZDNÁ
- BETON C25/30 + VÝZUTŽ (VIZ POZNÁMKY)
- ZHUTNĚNÁ ZEMINA

LEGENDA ZANČENÍ

- UT UPRAVENÝ TERÉN
- PT PŮVODNÍ TERÉN

AXONOMETRICKÝ POHLED



POZNÁMKY

- V rámci řešení tohoto stavebního objektu je pro následnou realizaci nutná koordinace s ostatními řešeními navazujícími stavebními objekty specifikovanými v obsahu PD "Rekonstrukce komunikací, inženýrských sítí a zelených ploch v areálu černá pole MENDELU, část A: vstup ze severovýchodu".
- Všechny ostatní stavební objekty, inženýrské sítě, plochy, řešené parcely a k nim příslušná legenda viz výkres c.3 koordinační situační výkres a všeobecné poznámky.
- PD je zpracována dle podkladů:GOLEŠ, Petr. Architektonická studie vstupu ze severovýchodu Brno listopad 2017
- POZN.1: Lavice budou uloženy do zhutněné šterkodrtě tloušťky 100 mm, frakce kameniva 8-16 mm, pod kterou je šterkodrt' tloušťky 50 mm, frakce kameniva 16-32 mm
- POZN.2: Lavice se skládá ze dvou dílů. napojení jednotlivých dílů bude řešeno ve výrobní dokumentaci výrobce prvku.
- POZN.3: Váha bloků včetně výztuže:1a = 1 612 kg  
1b = 3 041 kg
- POZN.4: Přesné vyztužení a hloubka založení dle zpracované výrobní dokumentace od výrobce
- POZN.5: Nové zemní těleso bude odvodněno svahováním do šterkové lože

BETON C25/30 - XC4, XF1

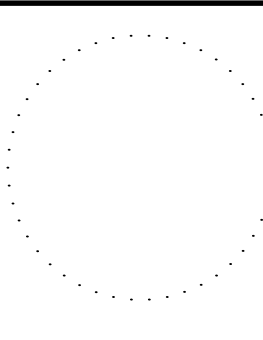
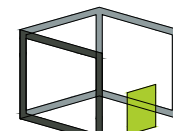
- NAVRŽENO DLE ČSN EN 1992-1; ČSN EN 206+A1.
- KRYTÍ VÝZTUŽE c = 50 mm.

VÝZTUŽ B500B

- LAVICE BUDE KONSTRUKČNĚ VYZTUŽENA, MNOŽSTVÍ VÝZTUŽE 20 kg/m<sup>3</sup>.
- PŘED ZADÁNÍM LAVIC DO VÝROBY JE ZHOTOVITEL STAVBY POVINEN VYTVOŘIT ARMOVACÍ VÝKRES.

±0,000=246,410 m. n. m. VE VÝŠKOVÉM SYSTÉMU BPV  
TATO DOKUMENTACE SLOUŽÍ PRO ÚČELY PROVEDENÍ STAVBY V ROZSAHU DLE VYHL. Č. 146/2008 SB. JE URČENA SVÝM ROZSAHEM A PODROBNOSTMI ŘEŠENÍ PRO VÝBĚR ZHOTOVITELE STAVBY A NÁSLEDNOU REALIZAČNÍ A VÝROBNÍ DOKUMENTACI. DOKUMENTACE STANOVUJE ZÁSADY, PODMÍNKY, NÁVRHY A PRINCIPY PRO DALŠÍ PŘÍPRAVU STAVBY. ÚDAJE V TÉTO DOKUMENTACI UVEDENÉ NELZE CHÁPAT A VYKLÁDAT SAMOSTATNĚ, ALE VŽDY V KONTEXTU VŠECH OSTATNÍCH ÚDAJŮ V DOKUMENTACI JAKO CELKU OBSAŽENÝCH (JAK V TEXTOVÉ TAK TAKÉ VÝKRESOVÉ ČÁSTI DOKUMENTACE).  
JAKÁKOLIV ZMĚNA V DOKUMENTACI , KTERÁ MĚNÍ JEJÍ ZÁSADY, INDIVIDUÁLNĚ NEPROJEDNANÁ A NEOBJEDNANÁ U ZHOTOVITELE DOKUMENTACE, BUDE POKLÁDÁNA ZA PORUŠENÍ ZÁSAD TECHNICKÉHO ŘEŠENÍ A ZPRACOVATEL SI VYHRAZUJE PRÁVO PÍSEMNĚ INFORMOVAT O TÉTO SKUTEČNOSTI STAVEBNÍ ÚŘAD.

Z1			
OZNAČENÍ	PODROBNOSTI O ZMĚNĚ	DATUM	PODPIS

	Zodpovědný projektant	 <b>D2C</b> PROJEKT group s.r.o.	
	Doc. Ing. arch. Petr Dýr, Ph.D		
	Ing. et Ing. Lukáš Císař		
	Vypracoval		
	Ing. Jakub Jirčík		
	Jan Soukup		
		Gebauerova 4502/18 615 00 Brno - Židenice +420 728 187 310	IČ: 07289227 DIČ: CZ07289277 www.d2c.cz

Místo stavby: Mendelova univerzita v Brně, Zemědělská 1665/1, 613 00 Brno	Zakázkové číslo:	2019_127
Investor: Mendelova univerzita v Brně, Zemědělská 1665/1, 613 00 Brno	Datum:	08/2022
Stavba: Rekonstrukce komunikací, inženýrských sítí a zelených ploch v areálu Černá Pole MENDELU Část A: Vstup ze severovýchodu	Stupeň:	DPS/DVZ
	Měřítko:	1:25
Část stavby: SO.901 - Betonové lavice	Číslo výkresu:	Číslo paré:
Část PD: D. Dokumentace objektů a technických a technologických zařízení		
Obsah výkresu:		
SO.901-1: LAVICE Č. 1		D.1.9.SO.901.2.2

Tato dokumentace je duševním majetkem D2C PROJEKT group s.r.o. Nesmí být použita a kopírována třetí osobou, ji předána či jinak s ní nakládáno bez písemného souhlasu D2C PROJEKT group s.r.o.